

PROPUESTA

TRABAJO

FINAL

QUIENES DEBEN REALIZARLO??

Curso anual de G-O

Ex Alumnos que tengan pendiente la realización del trabajo final (ex tesina)

Curso BIANUAL

ex alumnos que tengan pendiente la realización del trabajo final (ex tesina) y opten desarrollarlo en el marco G-O





PUEDEN ELEGIR ENTRE DOS MODALIDADES

**MODALIDAD POSTER
ELECTRÓNICO**

**Para la presentación
de un caso clínico**

**MODALIDAD POWER
POINT**

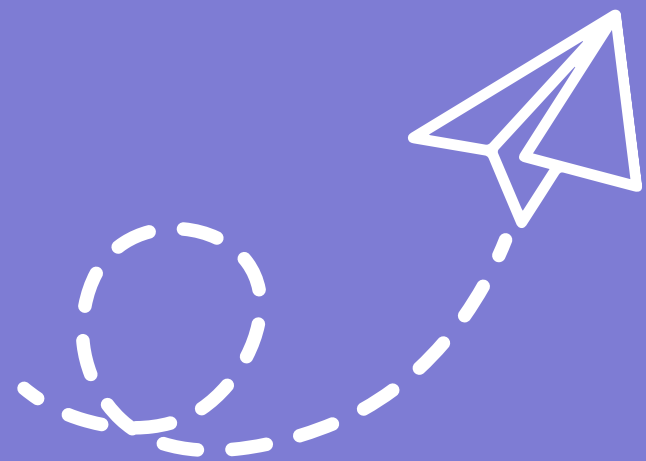
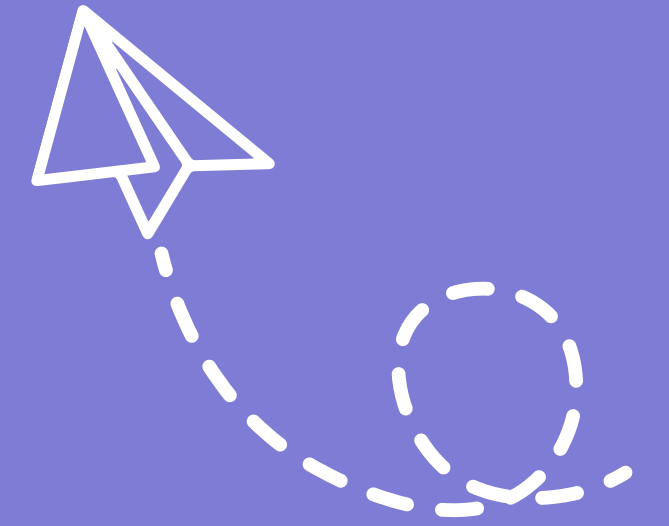
**Para la presentación
de una actualización
bibliográfica**



PAUTAS DEL TRABAJO

TRABAJO INDIVIDUAL O GRUPAL según
preferencia y posibilidades

TEMA en ambas modalidades es de libre
elección

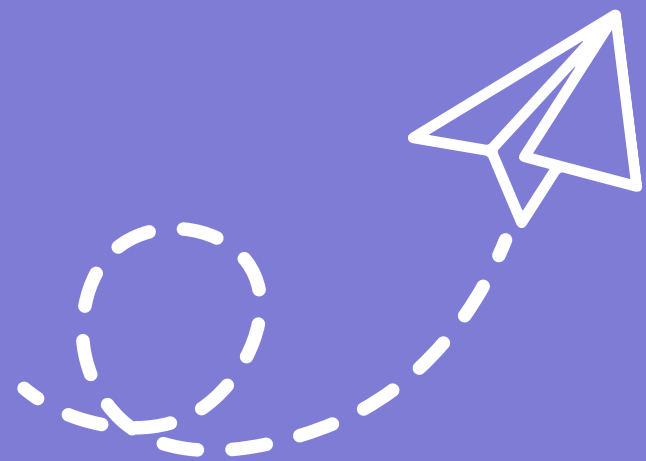
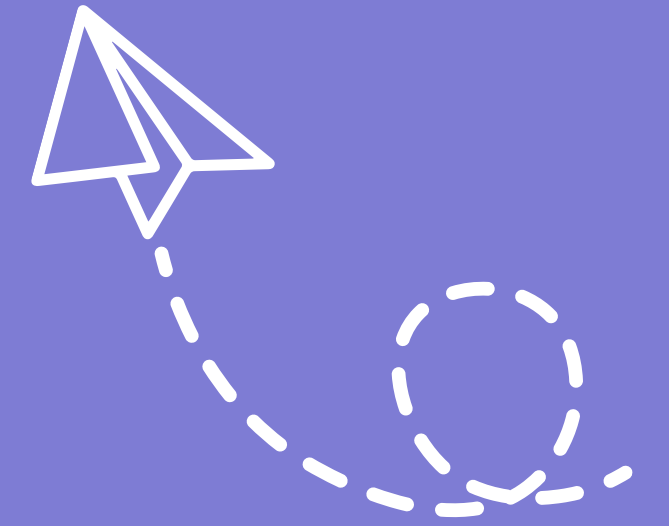




MODALIDAD POSTER ELECTRÓNICO

Se ofrece esta modalidad a quienes cuentan con material para la presentación de un caso clínico.

En la siguiente diapositiva se adjunta un modelo de poster electrónico (unicamente con fines orientativos)



Logo de la Institución

TITULO DEL POSTER

Hasta 3 líneas de texto en 18 pt (como se ilustra) o dos líneas en 24 pt

Autores (hasta 8)

Introducción

Usted tiene sólo una diapositiva en la que presentar su poster. Sea conciso y recuerde "menos es más". Esta plantilla proporciona el espacio ideal para la presentación y el diseño de su trabajo.

Tipografía

Cualquier tipo de letra de lectura fácil se puede utilizar en el poster. Esta plantilla utiliza Times New Roman 11, se puede probar con 12 a 16, según cantidad de texto. Se debe utilizar no menos de tamaño 10 (excepto en epígrafes, donde se usa 9 en cursiva).

Utilice un tipo un poco más grande para subtítulos y para los espacios vacíos entre bloques de texto. Utilizar color con moderación.

Fotos: Formato JPG. No se aceptan videos.

Presentar el poster guardado como extensión ppt o pptx, con formato de diapositiva horizontal en Power Point.

Estructura: Introducción, Material y métodos, Resultados, Discusión, Conclusiones o Comentarios

Otra posibilidad: Introducción, Caso clínico, Conclusión o comentario. También puede ser un ensayo iconográfico.

No es recomendado poner Bibliografía. Si se quiere mencionar, solo poner Lecturas recomendadas (sin numerar en el texto ni en el listado)



Fig. 1. En cursiva. Tamaño de letra 9 y sin repetir explicación en el texto.

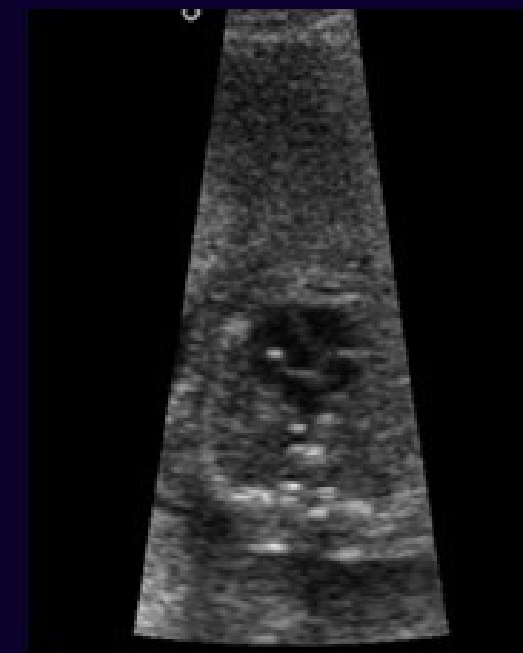


Fig. 2. Elija sólo las mejores fotos y limitar el número. Cuide la calidad del material. Si es material escaneado, que el original sea adecuado. Adecuado manejo de ganancias y focos. Quitar datos de identificación del paciente.

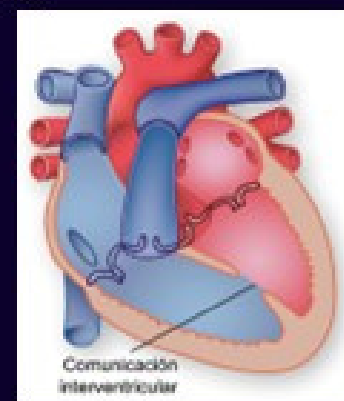


Fig. 3. Un diagrama simple o una tabla pequeña, solo si es imprescindible

Tablas y figuras

Los diagramas son más rápidos para entender que las tablas. Trate de convertir los datos a diagramas sencillos. Numerarlas en el texto.

Diseño

Usted no tiene que hacer su poster completamente simétrico, pero mantenga el equilibrio. Respete un orden lógico de lectura y use la opción "pantalla completa" para la edición.

Conclusión o Comentarios

Para muchos asistentes al Simposio, las "Conclusiones" o "Comentarios" pueden ser lo más importante del poster. Usted puede presentar esta parte con un tamaño de letra más grande y/o darle un color diferente.

MODALIDAD POWER POINT

Se ofrece esta modalidad para quienes prefieran hacer un trabajo de actualización bibliográfica.

En esta modalidad la iconografía puede ser de aporte personal u obtenida de trabajos científicos publicados (citar la fuente)

MODALIDAD POWER POINT

La información debe estar
contenida en 10 diapositivas
incluyendo los siguientes
apartados

- Título y Autor/es
- Introducción
- Objetivos
- Desarrollo
- Conclusión
- Bibliografía